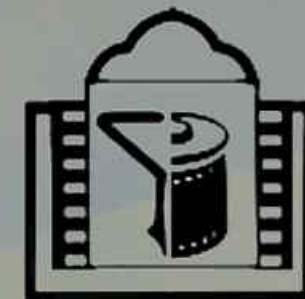


# تا آخر ایستاده ایم...

به کوری چشم دشمنان



گنجینه علمی، فرهنگی، اجتماعی  
سناد دانشجویان شاهد و ایثارگر  
دانشگاه علوم پزشکی خراسان شمالی

مصاحبه با دکتر گلشن  
نرم افزار و بازی  
آسنایی با شهید محقر  
نقد فیلم شیار 143  
روستا یمان داغی  
پروپوزال نویسی

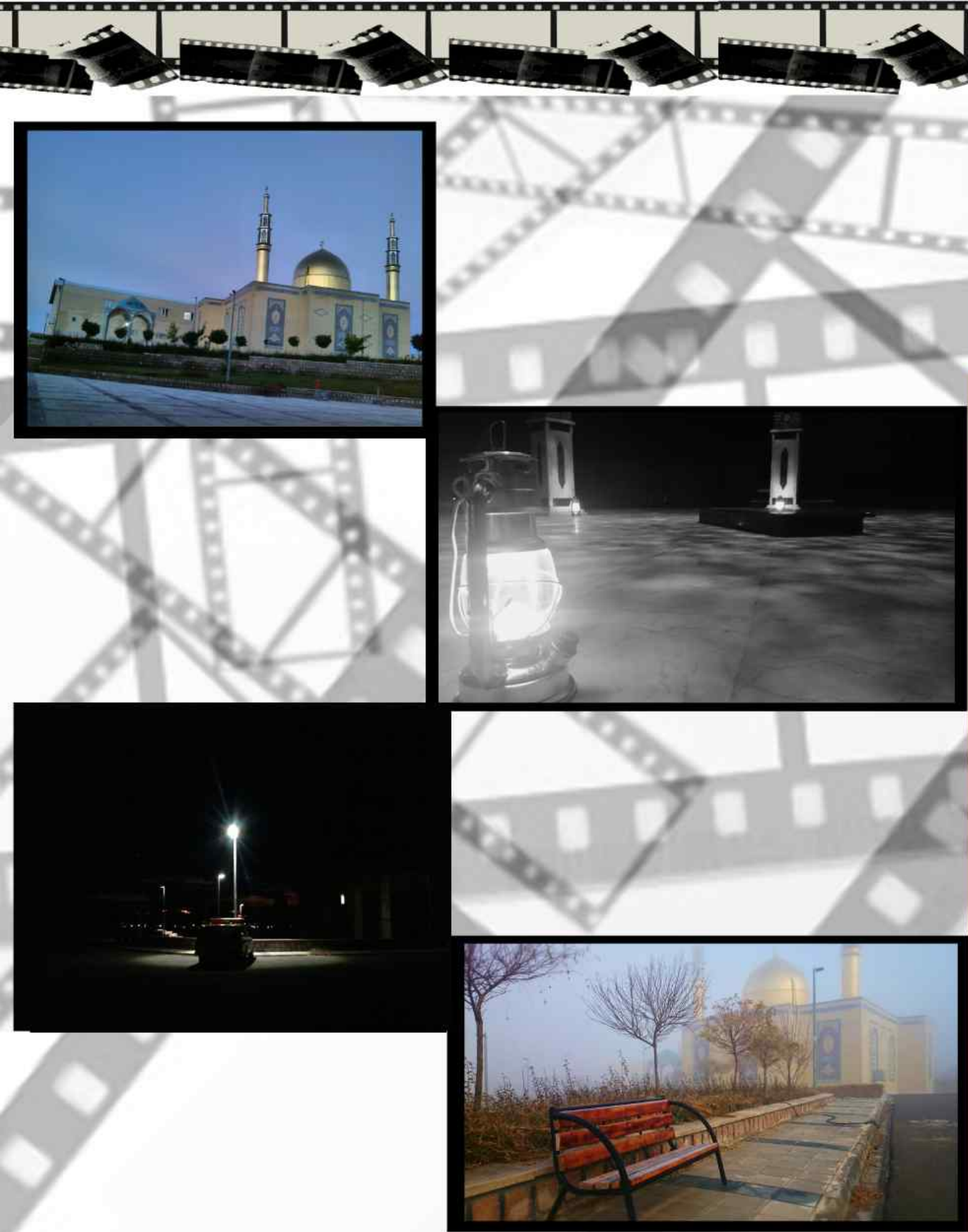




# شهید

باز رمید خیال خام من به گلشن سرای تو  
 به شوق تو پرید و از زمینیان برید  
 به شوقت ای شهید شب های شیدایی  
 تویی که در برابر تجاوز و هجوم انبوه  
 شدی سدی در ورای مزدوران جهانی  
 سوار بر امواج خروشان بصیرت  
 به ذلت کشانده دشمنان را خوار کردی  
 دفاع کردی 8 سال ز خاک پاک میهنم  
 انت جنـدالله فی جیش الله  
 اسلام را زنده نگاهداشتی  
 جهادکردی همچون شیر غـران  
 همه رگ هایـت جام و خونت باده  
 میان آتش و خون سجاده ات شد  
 پر کشیدی رو به سوی اصل خویش

باز پرید پرنده هوای من به ساحت فضای تو  
 سوار مرکب سیاه شب به آسمانیان رسید  
 شب های پر شور و شعور با نیات خدایی  
 بساختی از قوز پشتت یک کوه  
 نشان دادی سرباز روح الله زمانی  
 گوش به فرمان چشمه جوشان بصیرت  
 تو استکبار جهانی را بیمار کردی  
 ز آرمان های امام راحل و عزیزتر از تنم  
 تحت الامر امیرک روح الله  
 نمازت را خواندی و پیاداشتی  
 بپا کردی بیداری اسلامی را به دوران  
 ز شوق نیل ساقی شدی آزاد آزاده  
 به روی خاک و خورشید تن جان داده ات شد  
 خواستی و رسیدی بر وصل خویش



شهادت تحفه ای است گران قیمت که نصیب هرکسی نمی شود. (شهید سید غلامحسین بادپر)



# روستای یمان داغی

در مسیر جاده بجنورد به گرگان قبل از چمن بید و تقریباً در ۸۰ کیلومتری بجنورد روستایی در سمت راست جاده دیده می شود به نام جوزک که رستورانهای زیادی نیز در حاشیه جاده اصلی دارد که بعد از آن کوههایی سر به فلک کشیده و سرسبز و با طراوت دارد که همچون نگینی درخشان بر تارک طبیعت منطقه می درخشد و چشم انداز های دیع و روح پرور دارد. کوههای با شیب زیاد و سوزنی هستند و بسیار صخره ای که کوهنوردان را به مبارزه می طلبد. این کوه زیبا یمان داغ نام دارد، یمان یعنی سخت و داغ یعنی کوه، بعلت وجود صخره های گفته شده این کوه را کوه سخت می نامند. ارتفاع این کوه ۲۶۵۰ متر می باشد و بدن اغراق یکی از بهترین کوههای خراسان شمالی می باشد.

این منطقه جنگلهای انبوه بلوط شاداب و با طراوت زیادی دارد که از غنی ترین و زیبا ترین جنگلهای بلوط خراسان بزرگ می باشد. این جنگلهای آخرین یادگار جنگلهای بلوط شرق ایران می باشند که از سمت شرق عوامل متعددی حیاط آنها را تهدید می کند. ارتفاعات یمان داغ بصورت گلوگاهی هوای مرطوب شمال را در دامن خود نگه می دارد

به برکت بارش های زیاد منطقه از آب نیز سرشار است و جود چشمه های آب زیاد، آبشار و رودخانه درکش که از شمال آن و از دامنه کوه سرچشمه می گیرد و پس از عبور از دشت مانه و سملقان و آبیاری کردن منطقه به رودخانه اترک می پیوندد، این همه طراوت و سرسبزی امکان اجرای صنعت گردشگری که حرف اول در دنیا را می زند به وجود آورده است. از این رو روستای زیبا و دیدنی درکش که در دامن یمان داغ آرمیده است با چشمه ها و آبشار های مصفا منتظر دیدار از مسافران، گردشگران و کوهنوردان می باشد.

از نکات قابل توجه دیگر که به آن می توان اشاره نمود وجود باغات بسیار زیبای میوه در اطراف و کوهپایه های این کوه است که از بهترین باغات میوه استان می باشد. در فصل حین گذر از این منطقه عطر شکوفه های سیب و رنگ زیبای آلبالو، گیلاس و گلابی بسیار طرب انگیز است و ناخودآگاه مسافران را در حاشیه های جاده متوقف می کند. دامنه شمالی کوه از پوشش گیاهی بهتری برخوردار است دامنه های جنوبی که مشرف به جلگه شوقان می باشد در ارتفاعات بالا دارای صخره های عظیم می باشد و در پایین دارای جنگلهای نیمه انبوه ارس و زرشک می باشد.



## دانشگاه



## تصویر

## به روایت

